

Утверждена

(наименование документа об утверждении, включая наименования

органов государственной власти или органов местного

самоуправления, принявших решение об утверждении схемы

или подписавших соглашение о перераспределении земельных участков)

от

№

**Схема расположения земельного участка или земельных участков
на кадастровом плане территории**

Условный номер земельного участка

(указывается в случае, если предусматривается образование двух и более земельных участков)

Площадь земельного участка 1500 м²

(указывается проектная площадь образуемого земельного участка, вычисленная с использованием технологических и программных средств, в том числе размещенных на официальном сайте федерального органа исполнительной власти, уполномоченного Правительством Российской Федерации на осуществление государственного кадастрового учета, государственной регистрации прав, ведение Единого государственного реестра недвижимости и предоставление сведений, содержащихся в Едином государственном реестре недвижимости, в информационно-телекоммуникационной сети "Интернет" (далее - официальный сайт), с округлением до 1 квадратного метра. Указанное значение площади земельного участка может быть уточнено при проведении кадастровых работ не более чем на десять процентов)

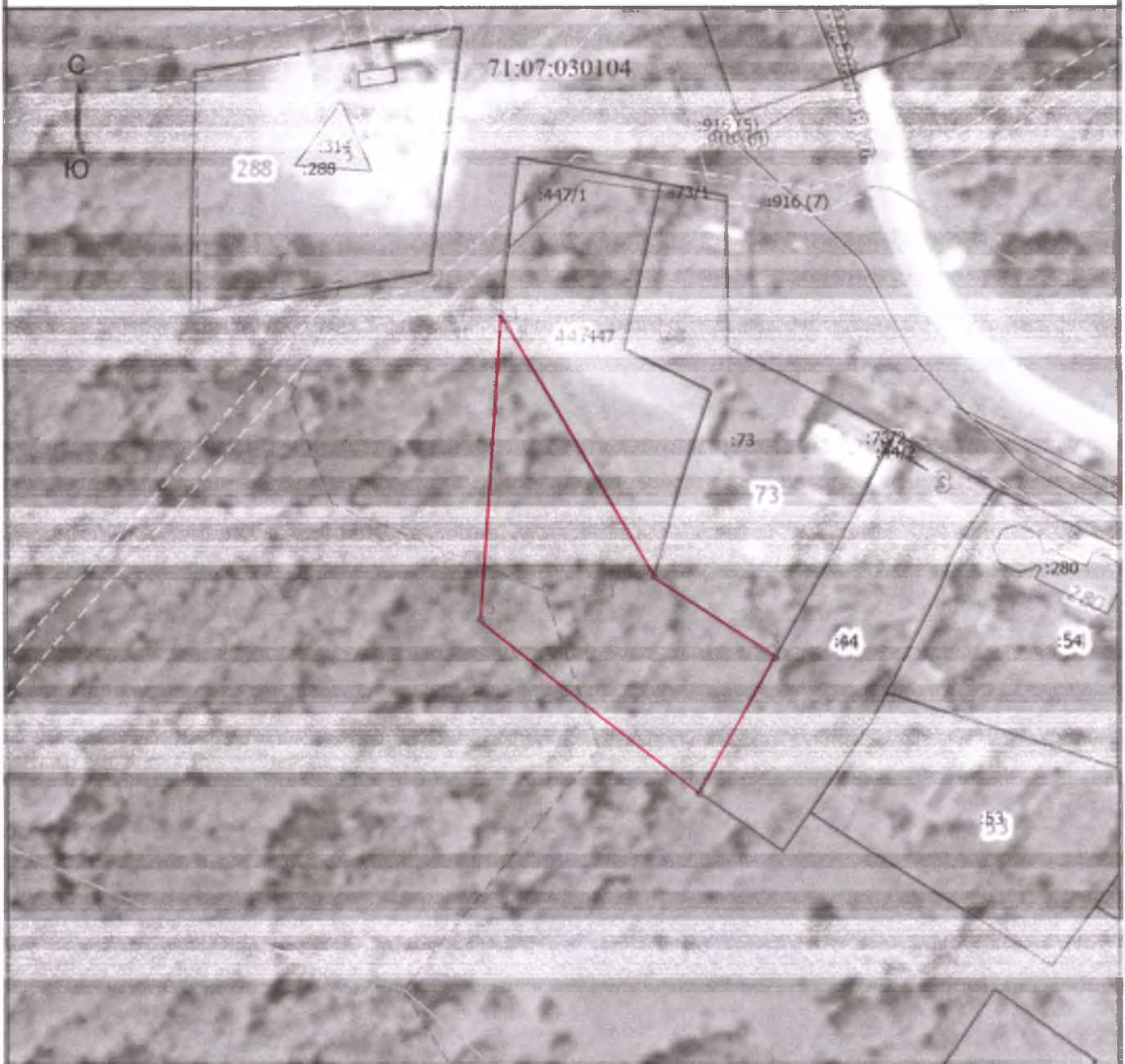
Обозначение характерных точек границ

Координаты, м

(указываются в случае подготовки схемы расположения земельного участка с использованием технологических и программных средств, в том числе размещенных на официальном сайте. Значения координат, полученные с использованием указанных технологических и программных средств, указываются с округлением до 0,01 метра)

	X	Y
1	2	3
1	737031.95	221770.05
2	736989.21	221794.72
3	736976.01	221814.25
4	736954.03	221801.98
5	736982.23	221766.66
1	737031.95	221770.05

Схема расположения земельных участков



Масштаб 1:1000

Условные обозначения

- Часть границы, местоположение которой определено при выполнении кадастровых работ
- Часть границы, сведения ЕГРН о которой позволяют однозначно определить ее положение на местности
- - Характерная точка границы земельного участка, сведения о которой отсутствуют в ЕГРН, местоположение которой определено при кадастровых работах (новая характерная точка)
- 1 - Обозначение новой характерной точки
- :3У1 - образуемый земельный участок
- 71:07:030104 - Номер кадастрового квартала
- - - - - Граница кадастрового квартала
- Граница населенного пункта
- Граница лесничества
- Граница территориальной зоны
- Граница зоны с особыми условиями
- :53 - Кадастровый номер земельного участка