

УТВЕРЖДЕНО:

Постановлением администрации

муниципального образования

Дубенский район

от _____ № _____

ДОКУМЕНТАЦИЯ ПО ПЛАНИРОВКЕ ТЕРРИТОРИИ

НАИМЕНОВАНИЕ ОБЪЕКТА:

«Проект планировки территории земельных участков для размещения и обслуживания многоквартирных домов, расположенных в кадастровом квартале 71:07:040205»

Проект планировки территории

Том 1. Основная (утверждаемая) часть проекта
планировки территории.

Чертежи планировки территории

09-22-ППТ-1

ИП РОМАНОВА М.С.

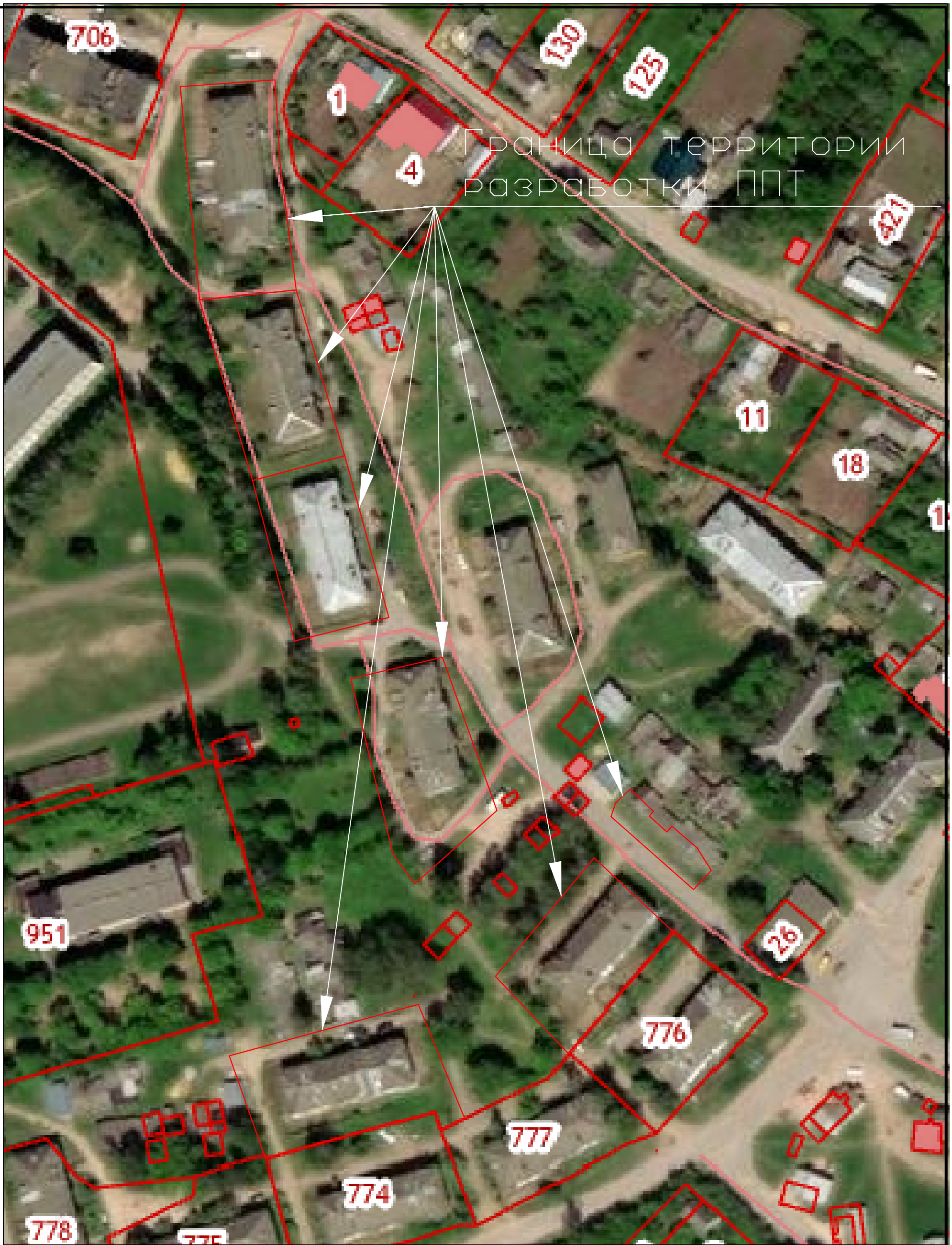
КАДАСТРОВЫЙ ИНЖЕНЕР

РОМАНОВА М.С.

2022

СОДЕРЖАНИЕ ТОМА

Содержание тома _____	2
Ситуационный план _____	3
Схема расположения _____	4
Чертеж образуемых земельный участков, охранных зон _____	5
Чертеж земельных участков _____	6



Согласовано

Взам. инв. №

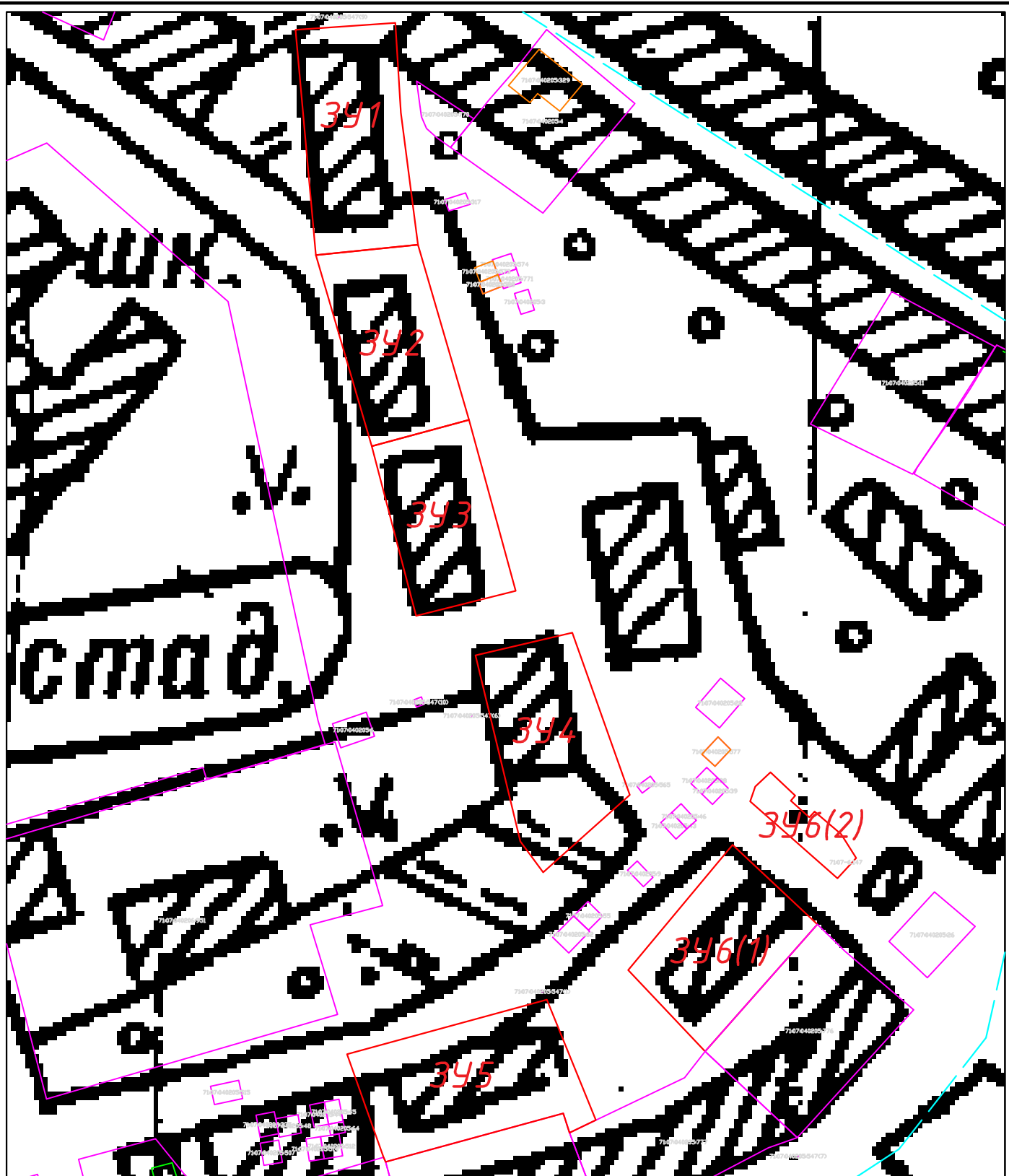
Подпись и дата

Инв. № подл.

Условные
ОБОЗНАЧЕНИЯ:
— ГРАНИЦЫ
РАЗРАБОТКИ
ППТ

Изм.	Кол. уч.	Лист	№ док.	Подп.	Дата
ГАП			Романова		
Разраб.			Романова		
Н. контр.			Романова		

09-22-ППТ-1			
Проект планировки территории земельных участков для размещения и обслуживания многоквартирных домов, расположенных в кадастровом квартале 71:07:040205			
Основная часть проекта планировки	Стадия	Лист	Листов
	РП	1	7
Ситуационный план			



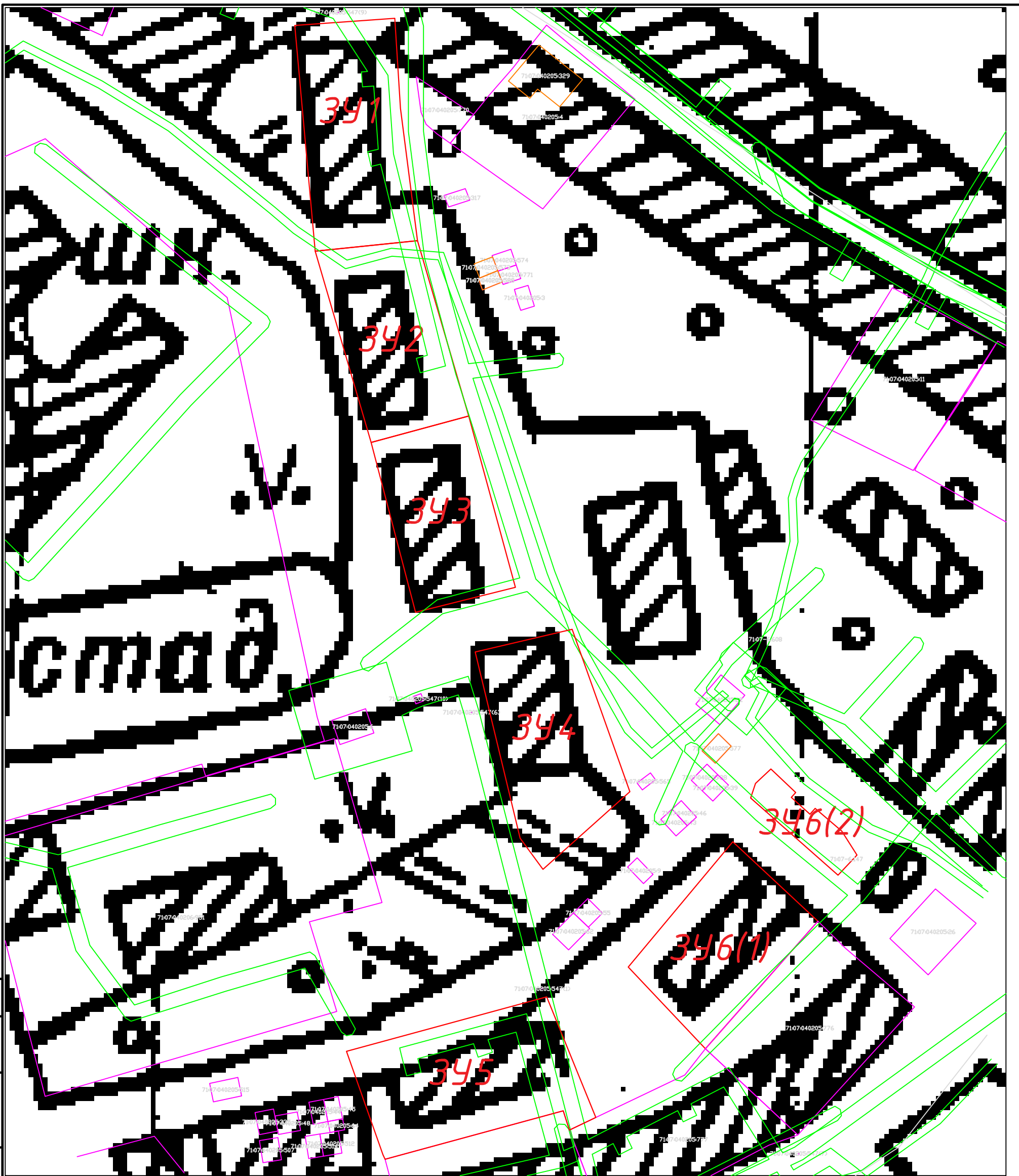
Условные ОБОЗНАЧЕНИЯ:

- Границы земельных участков, согласно сведений ЕГРН
- Граница кадастрового деления территории
- 341 Границы образуемых земельных участков

Изм.	Кол. уч.	Лист	№ док.	Подп.	Дата
	ГАП	Романова			
	Разраб.	Романова			
	Н. контр.	Романова			

09-22-ППТ-1				
Проект планировки территории земельных участков для размещения и обслуживания многоквартирных домов, расположенных в кадастровом квартале 71:07:04:0205				
Основная часть проекта планировки		Стадия	Лист	Листов
		РП	2	7
Схема расположения		М 1:1000		

Согласовано	
Изм. № подл.	
Подпись и дата	
Взам. инб. №	



Согласовано

Взам. инв. №

Подпись и дата

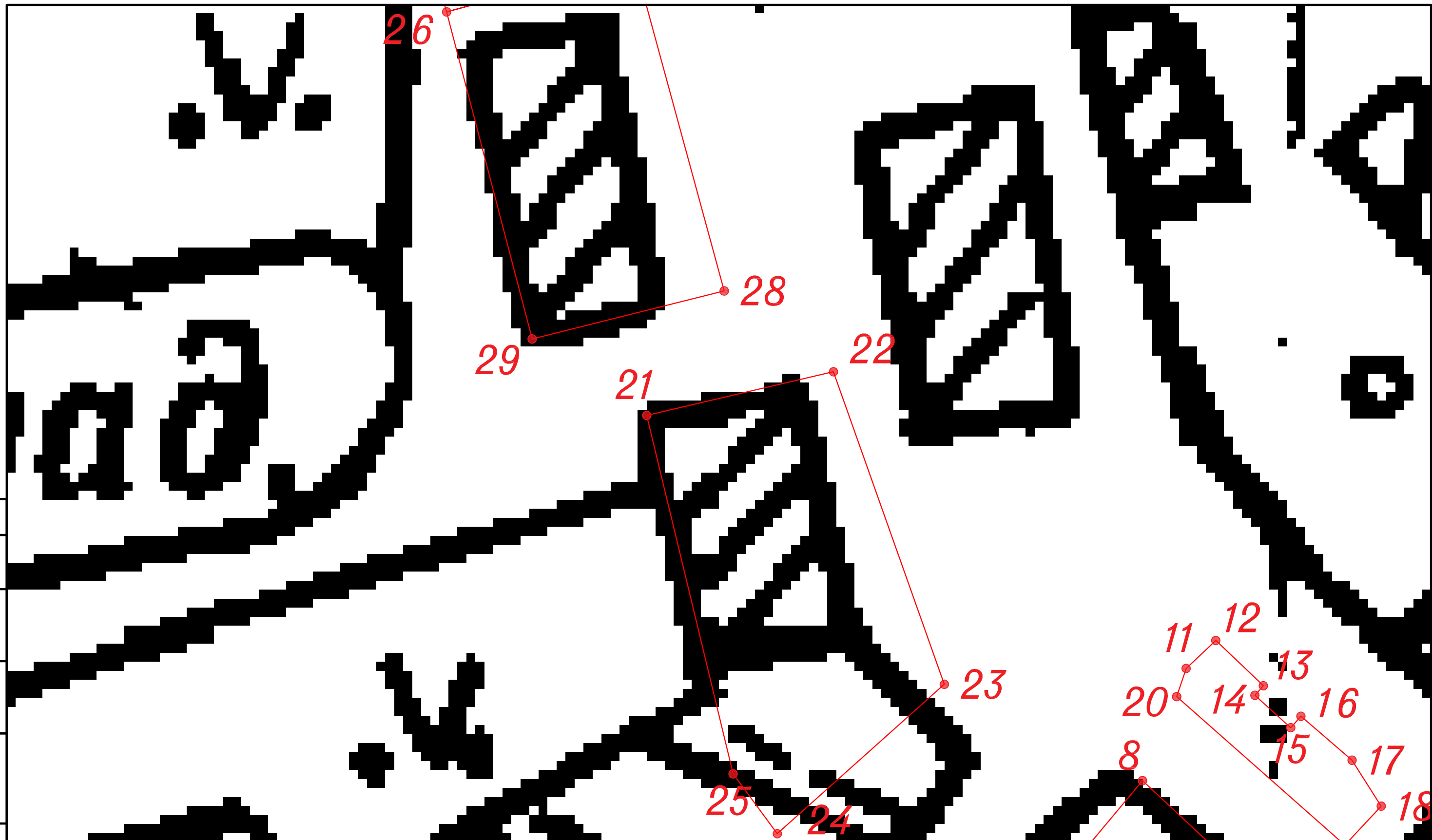
Инв. № подл.

Условные обозначения:

- Границы земельных участков, согласно сведениям ЕГРН
- Граница кадастрового деления территории
- 341** Границы образуемых земельных участков
- Границы охранных зон

Изм.	Кол. уч.	Лист	№ док.	Подп.	Дата
ГАП			Романова		
Разраб.			Романова		
Н. контр.			Романова		

09-22-ППТ-1			
Проект планировки территории земельных участков для размещения и обслуживания многоквартирных домов, расположенных в кадастровом квартале 71:07:040205			
Основная часть проекта планировки		Стадия	Лист
		РП	3
Схема расположения		Листов	
		7	
М 1:1000			



Условные обозначения:

- 341 Границы образуемых земельных участков
- ²² Нумерация поворотных точек

Изм.	Кол. уч.	Лист	№ док.	Подп.	Дата
ГАП					
Разраб.					
Н. контр.					

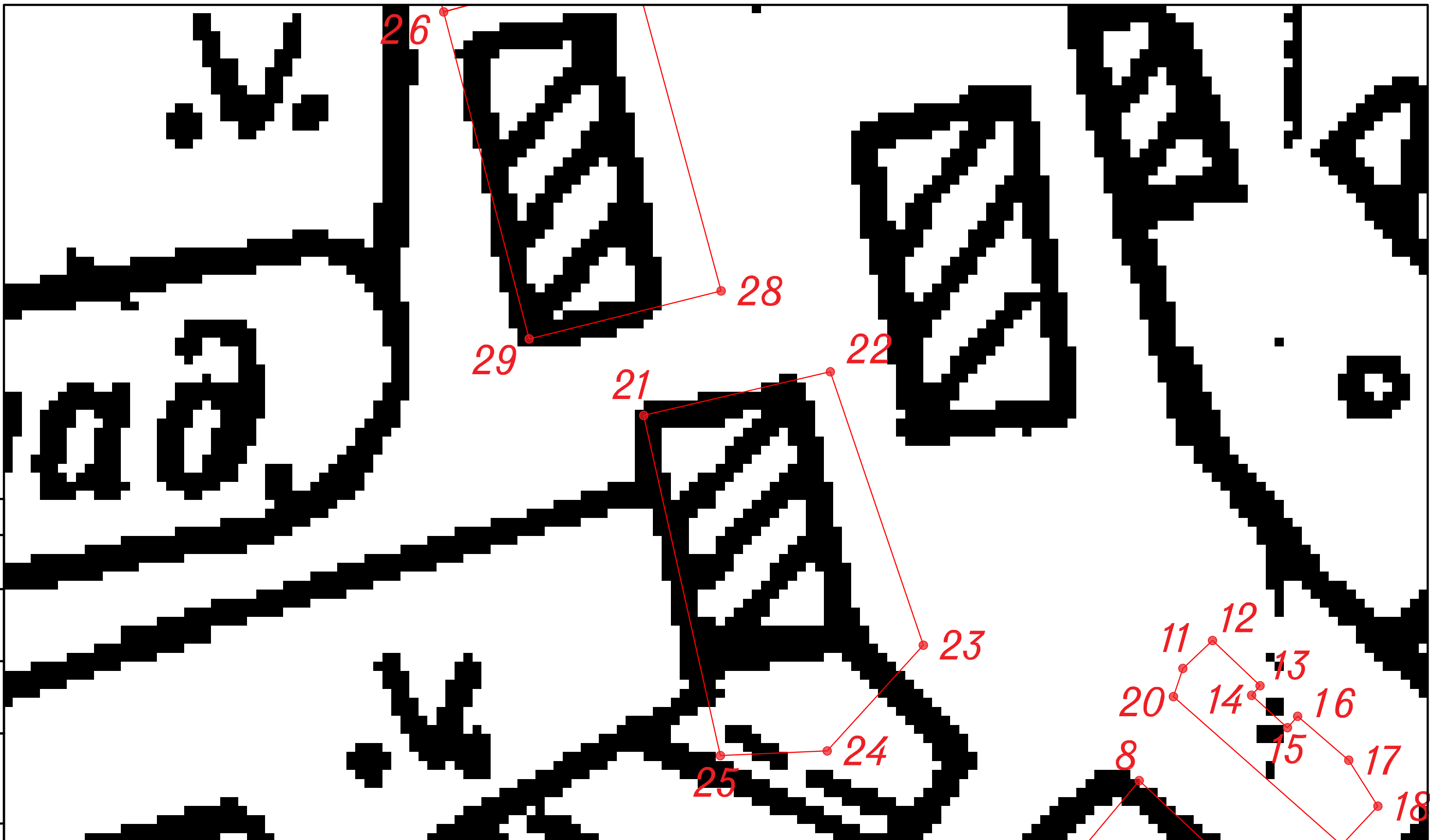
09-22-ППТ-1			
Проект планировки территории земельных участков для размещения и обслуживания многоквартирных домов, расположенных в кадастровом квартале 71:07:040205			
Основная часть проекта планировки	Стадия	Лист	Листов
	РП	5	7
Чертеж земельных участков		М 1:500	

Согласовано

Взам. инв. №

Подпись и дата

Инв. № подл.



Условные обозначения:

341 Границы образуемых земельных участков

22 Нумерация поворотных точек

Изм.	Кол. уч.	Лист	№ док.	Подп.	Дата
ГАП					
Разраб.					
Н. контр.					

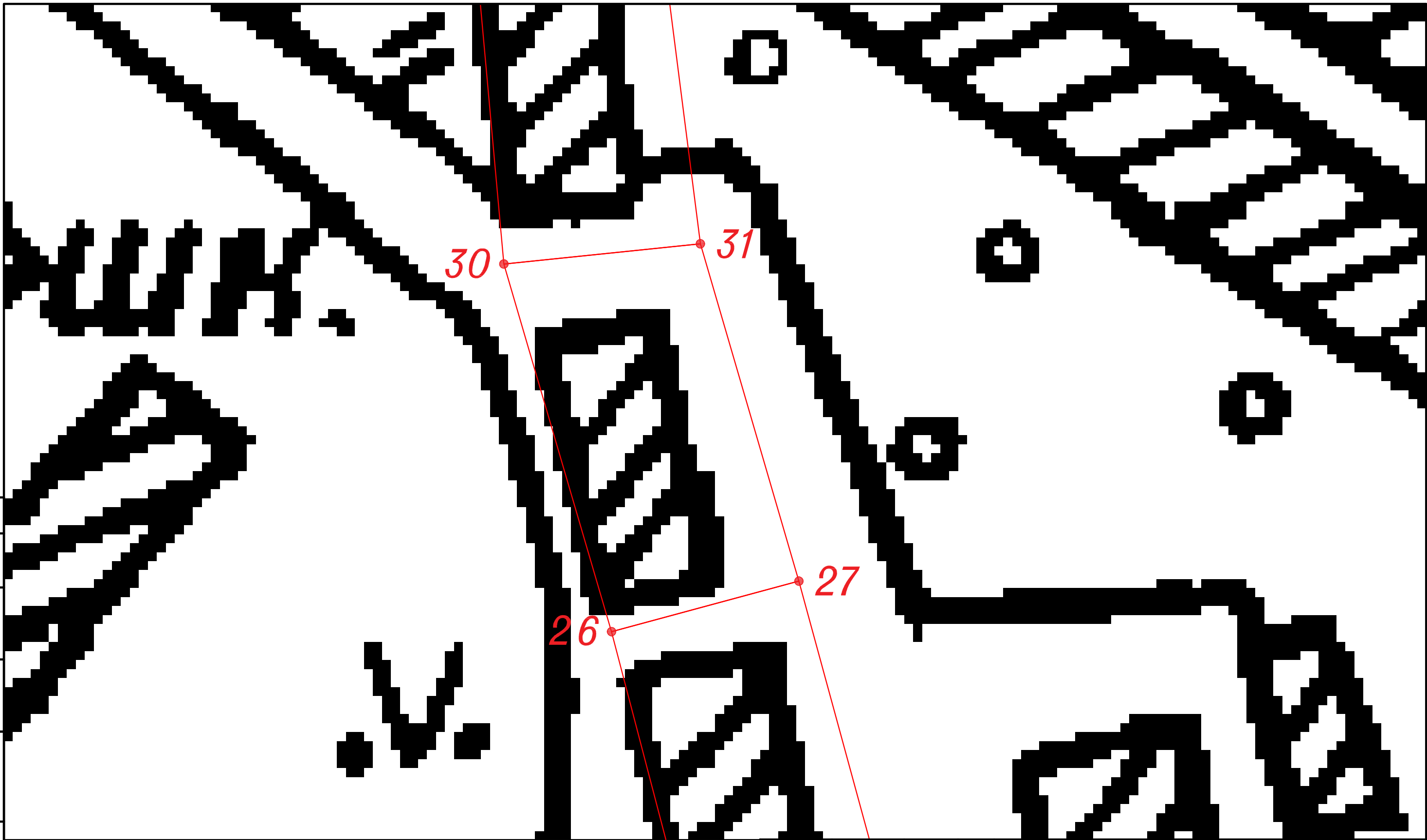
09-22-ППТ-1			
Проект планировки территории земельных участков для размещения и обслуживания многоквартирных домов, расположенных в кадастровом квартале 71:07:04:0205			
Основная часть проекта планировки	Стадия	Лист	Листов
	РП	5	7
Чертеж земельных участков	М 1:500		

Согласовано

Взам. инв. №

Подпись и дата

Инв. № подл.



Условные обозначения:

341 Границы образуемых земельных участков

22 Нумерация поворотных точек

Изм.	Кол. уч.	Лист	№ док.	Подп.	Дата
ГАП			Романова		
Разраб.			Романова		
Н. контр.			Романова		

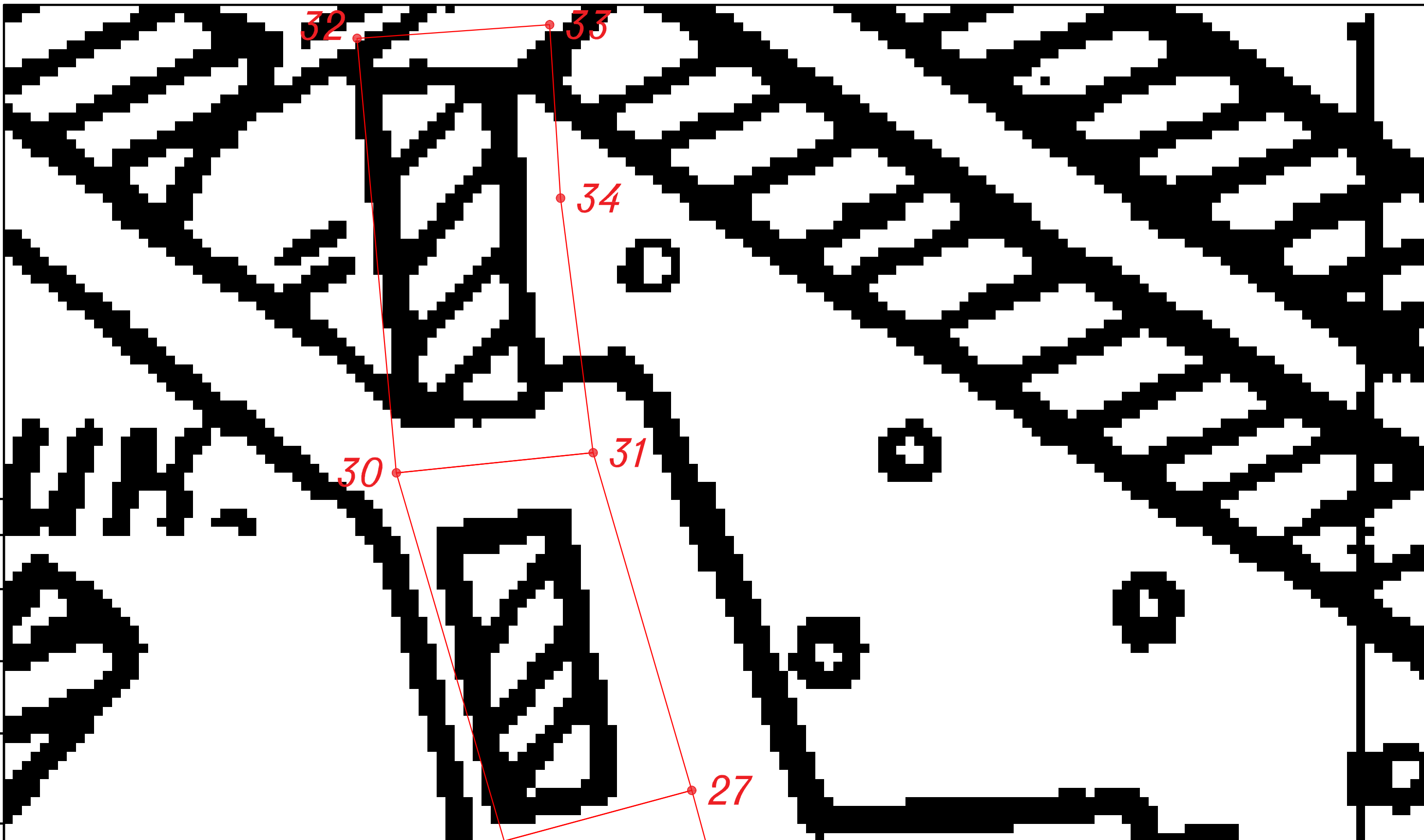
09-22-ППТ-1

Проект планировки территории земельных участков для размещения и обслуживания многоквартирных домов, расположенных в кадастровом квартале 71:07:04:0205

Основная часть проекта планировки	Стадия	Лист	Листов
	РП	6	7

Чертеж земельных участков	М 1:500
---------------------------	---------

Согласовано			
Взам. инв. №			
Подпись и дата			
Инв. № подл.			



Условные обозначения:

341

Границы образуемых земельных участков

○ **22**

Нумерация поворотных точек

Изм.	Кол. уч.	Лист	№ док.	Подп.	Дата
ГАП		Романова			
Разраб.		Романова			
Н. контр.		Романова			

09-22-ППТ-1		
Проект планировки территории земельных участков для размещения и обслуживания многоквартирных домов, расположенных в кадастровом квартале 71:07:04.0205		
Основная часть проекта планировки	Стадия	Лист / Листов
	РП	7 / 7
Чертеж земельных участков	М 1:500	

Согласовано

Взам. инв. №

Подпись и дата

Инв. № подл.