

**Схема расположения земельного участка
или земельных участков на кадастровом
плане территории**

(наименование документа об утверждении, включая

наименования органов государственной власти или

органов местного самоуправления, принявших
решение об утверждении схемы или подписавших
соглашение о перераспределении земельных участков)

от

№

Условный номер земельного участка —

(указывается в случае, если предусматривается образование двух и более земельных участков)

Площадь земельного участка 59 м²

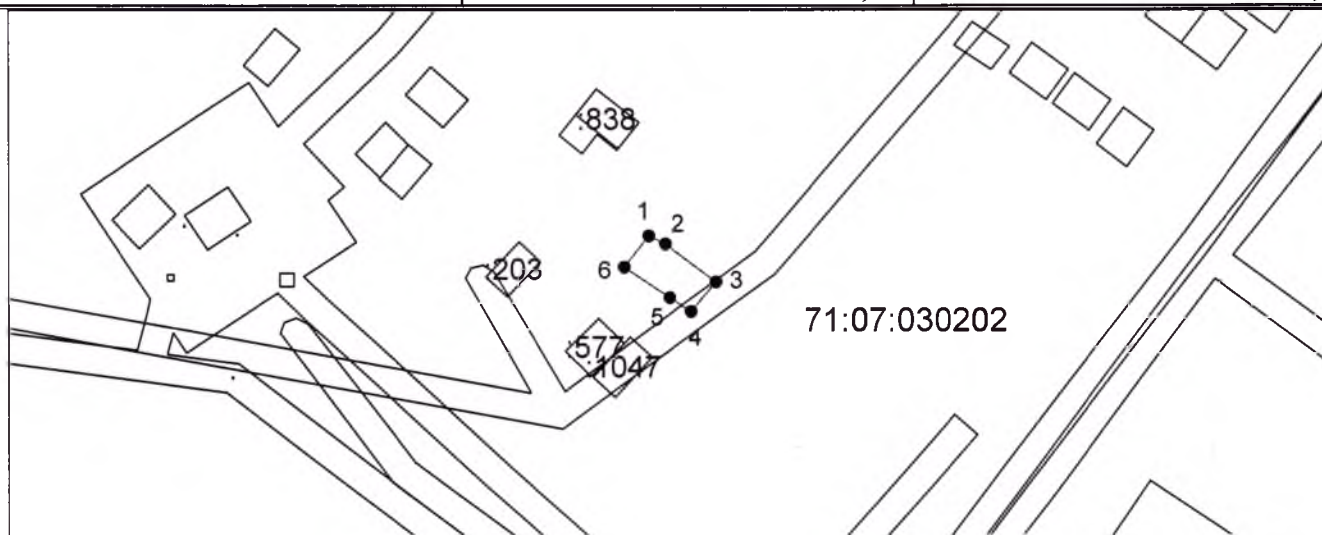
(указывается проектная площадь образуемого земельного участка, вычисленная с использованием технологических и программных средств, в том числе размещенных на официальном сайте федерального органа исполнительной власти, уполномоченного Правительством Российской Федерации на осуществление государственного кадастрового учета, государственной регистрации прав, ведение Единого государственного реестра недвижимости и предоставление сведений, содержащихся в Едином государственном реестре недвижимости, в информационно-телекоммуникационной сети "Интернет" (далее - официальный сайт), с округлением до 1 квадратного метра. Указанное значение площади земельного участка может быть уточнено при проведении кадастровых работ не более чем на десять процентов)

**Обозначение характерных точек
границ**

Координаты, м

(указываются в случае подготовки схемы расположения земельного участка с использованием технологических и программных средств, в том числе размещенных на официальном сайте. Значения координат, полученные с использованием указанных технологических и программных средств, указываются с округлением до 0,01 метра)

	X	Y
	2	3
1		
1	733782,99	229317,13
2	733781,93	229319,31
3	733776,82	229326,08
4	733772,85	229322,76
5	733774,72	229319,91
6	733778,82	229313,85
1	733782,99	229317,13



Система координат: МСК-71.1

Масштаб 1:1000

Условные обозначения:

- — — — — граница образуемого земельного участка,
- — — — — граница учтенного земельного участка,
- - - - - граница кадастрового квартала,
- — — — — — характерная точка границы земельного участка.